



CHÂTEAU DE MOREY

ROOF PROJECT

Chambres d'Hôtes – Location de Salles

Tél : 03 83 31 50 98

Château de Morey D 44a 54610 MOREY BELLEAU

contact@chateaudemorey.fr

www.chateaudemorey.com

Herewith I'd like to ask you for your support

I rebuilt Morey Castle for more than 20 years; this 16th century home in my hometown was ravaged by a fire in July 1985 and abandoned for more than 8 years.

My story begins in the summer of 1992 with my father's crazy idea to acquire the castle and rebuild it. When my father passed away in 1998 during the works, I continued alone to rebuild this house with our own financial means.

Though everything is not perfect, we currently have 5 guest rooms and also rent rooms for receptions. Tourists from around the world have the pleasure of enjoying the place and many couples have sealed their love in our walls.

We did a flat roof in steel tank as well as those of two towers in tortoiseshell tiles in order to preserve the building, but it's the original roofs which would complete and restore the hidden charms to the residence. The realization of the original roofs on the four parts of the castle is very very expensive and I can not assure the financing alone.

This is why I ask you to help me realize this project and continue the story. You will find attached the specifications from the company Maddalon (specialist in historic buildings), old photos of the castle with its original roof, photos of the ruins in 1985, current photos and drawings of the future project.

I remain at your disposal for a possible meeting and trust in your support to finally give the final touch to this extraordinary building. So together we will be able to continue the history of the castle of MOREY and restore to it its silhouette of yesteryear.



FIRE 1985



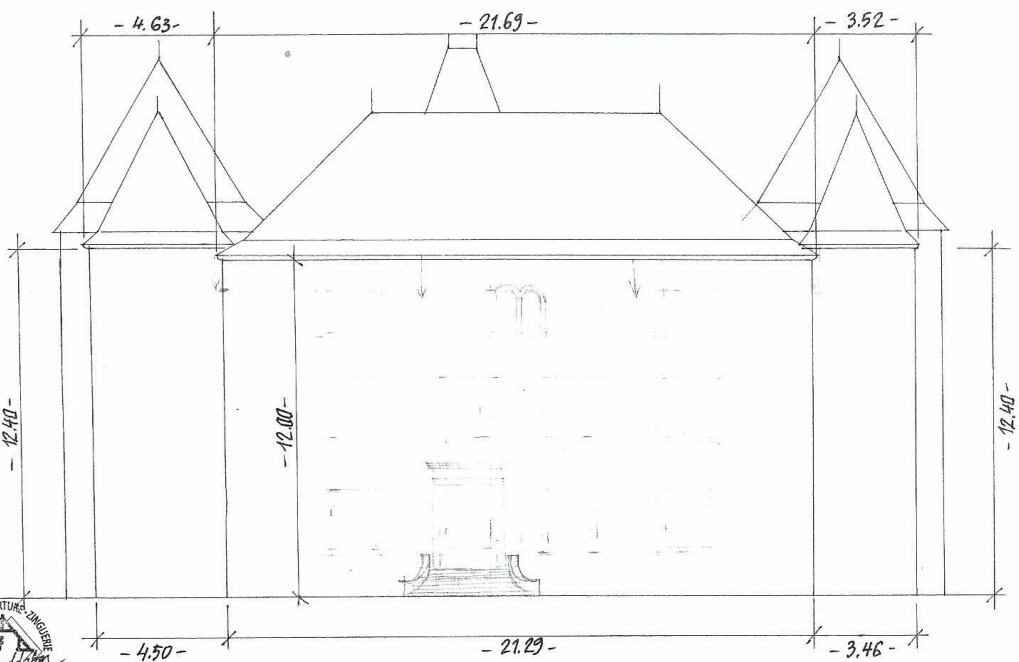
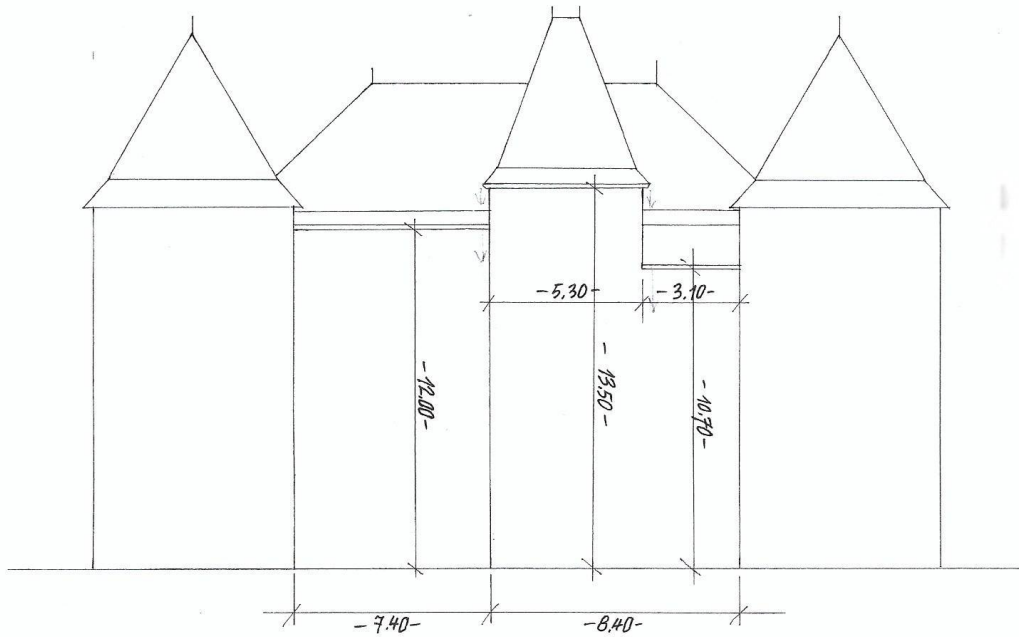


NOW



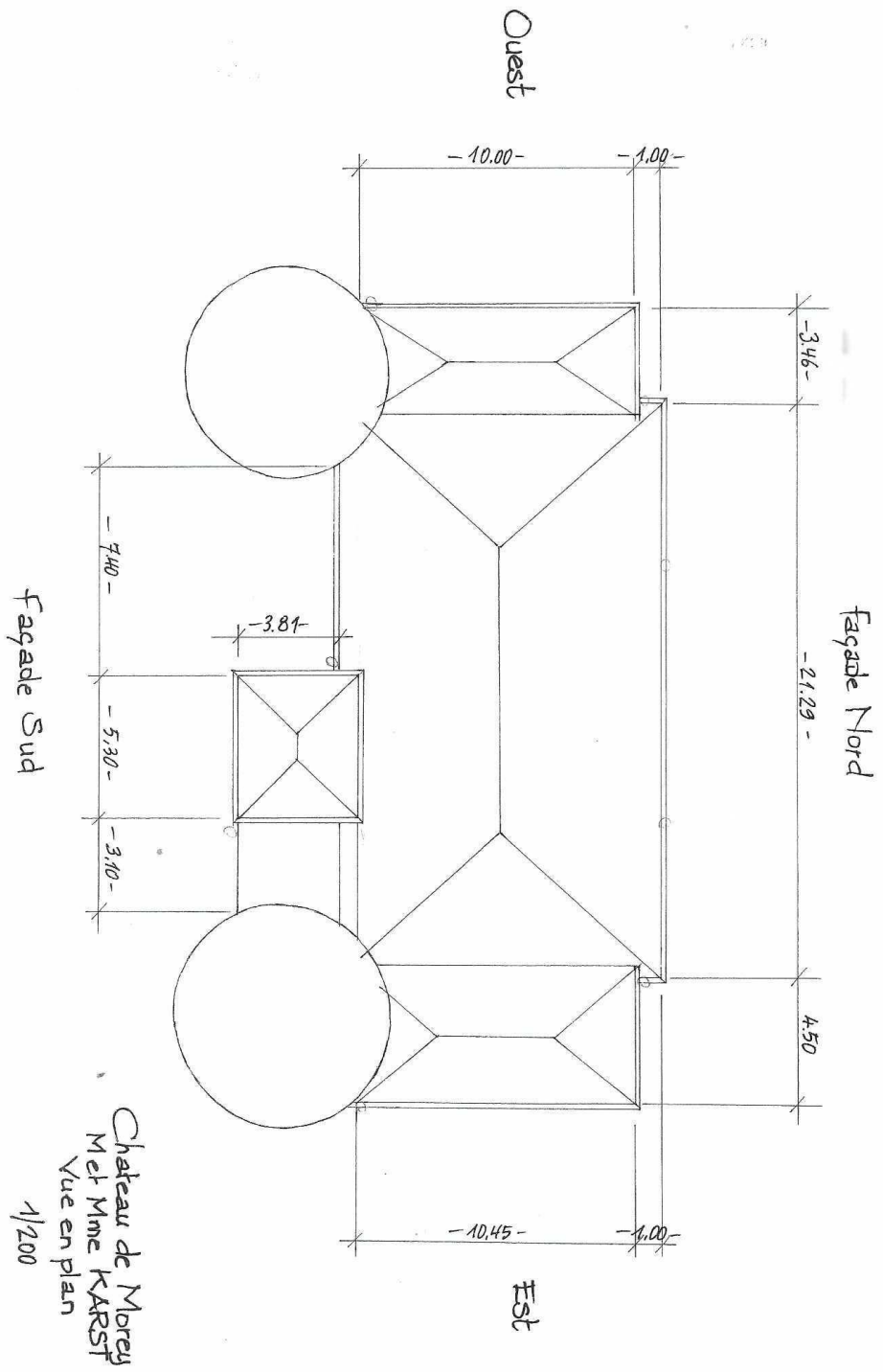
Chateau de Morey
M. et Mme KARST
façades
1/200

façade sud



façade nord

Maillardon
le 15.02.2018



Madelon
 16.06.02.2018

él : 03.83.83.12.94
ax : 03.83.83.28.11



charpente bois · couverture · maisons bois

RESTAURATION DU PATRIMOINE
MONUMENTS HISTORIQUES

www.maddalon.fr - e-mail : maddalon@maddalon.fr

Mr et Mme KARST Johann
Château de Morey
54 610 MOREY-BELLEAU

le 29 mars 2018
Nos Références : 7652
Vos Références : 03.83.31.50.98
Suivi par : MADDALON R
Objet : Château de Morey,
Reconstitution des toitures.

DEVIS N°7652

N°	Désignation	Qté	Unité	PU	Total	HT
CHATEAU DE MOREY ARDOISE 30/20 (294 714.89 €)						
RESTAURATION DES TOITURES (294 714.89 €)						
ECHAFAUDAGES (26 288.01 €)						
1	Echafaudages et sécurités pour la totalité de la périphérie du corps principal, des ailes latérales et de la tour sud, comprenant plancher de travail sous l'égout, ainsi que des consoles à mi-rampant des ailes latérales et de la tour sud, compris appro, montage, démontage, évacuation.	1.0	EN	26288.01	26 288.01	
PREPARATION (19 518.78 €)						
ARASES PERIPHERIQUES (9 381.01 €)						
2	Reprise des arases périphériques pour remise à niveau, création du support de la corniche chêne compris la dépose des couvertines existantes et les raccords d'enduits.	1.0	EN	9381.01	9 381.01	
CHEMINEE CENTRALE (5 512.01 €)						
3	Reconstitution de la cheminée centrale à l'identique des deux autres cheminées, brique rouge apparente compris couronnement, compris toutes sujétions d'échafaudages sur toiture existante.	1.0	EN	5512.01	5 512.01	
REVISION CHEMINEES EXISTANTES (1 666.10 €)						
4	Révision des cheminées existantes compris reprises briques, mitres et couronnement	2.0	EN	833.05	1 666.10	
MODIFICATION EXISTANT (1 842.06 €)						
5	Modification des couvertures et charpentes existantes pour adaptation aux passages des entrants de fermes créés compris toutes sujétions de reprises.	1.0	EN	1842.06	1 842.06	
BACHAGE PROTECTIONS (759.91 €)						
6	Mise en œuvre de bâchages ponctuels suivant modification de l'existant pour passage des charpentes pendant la durée du chantier	1.0	EN	759.91	759.91	
EVACUATION GRAVATS (357.69 €)						
7	Evacuation de gravats par benne compris toutes sujétions recyclage des déchets	1.0	EN	357.69	357.69	

CHARPENTES BOIS
TRADITIONNELLES
♦ OSSATURES BOIS
♦ COUVERTURES
ÉTANCHÉITÉS
BARDAGES ♦ ARDOISES
ZINGUERIES ♦



ENTREPRISE MADDALON FRÈRES
SARL AU CAPITAL DE 160 000 € ♦ Z.A. "LE FOULON" ♦ 54121 VANDIÈRES

FR 07 378 878 066 00016 - NAF 4391 A - Banque : BPL Pont-a-Mousson 28 21 00784.2
QUALIFICATIONS QUALIBAT : CHARPENTE BOIS 2323, 2363, 2392
♦ COUVERTURE 3101, 3113, 3123, 3143, 3153, 3163, 3183, 3222
♦ MONUMENTS HISTORIQUES 2393, 3194 - EFF 4.



Conditions au verso
Page 1/6 - DEVIS N°7652

N°	Désignation	Qté	Unité	PU	Total	HT
CHARPENTE (97 985.36 €)						
CORPS PRINCIPAL (49 340.46 €)						
8	Fourniture, façon et pose de charpente en sapin traité 2e choix séché, raboté, assemblé à tenons et mortaises pour fermes, arêtiers, noues. (poinçons 20/20, entrails 30/30, 25/30, arbals 12/25, jambes, contre-fiches, croix de Saint-André 12/16)	16.3000	M3	1717.82	28 000.47	
9	Fourniture et ppose de charpente en sapin traité 2e choix séché, raboté, assemblée à entailles pour pannes 12/20, chevrons et coyaux 6/8.	7.7000	M3	1381.00	10 633.70	
10	Charpente Chêne, assemblée à entailles pour sablières 12/20	0.9000	M3	1839.78	1 655.80	
11	Fourniture, façon et pose de charpente en chêne pour corniches moulurées en périphérie murs gouttereaux compris toutes sujétions moulures 15/45.	2.5000	M3	2636.88	6 592.20	
12	Quincaillerie (1.0	EN	2458.29	2 458.29	
AILE EST (16 098.28 €)						
13	Fourniture, façon et pose de charpente en sapin traité 2e choix séché, raboté, assemblé à tenons et mortaises pour fermes, arêtiers, noues. (poinçons 20/20, entrails 30/30, 25/30, arbals 12/25, jambes, contre-fiches, croix de Saint-André 12/16)	4.2500	M3	1717.82	7 300.74	
14	Fourniture et ppose de charpente en sapin traité 2e choix séché, raboté, assemblée à entailles pour pannes 12/20, chevrons et coyaux 6/8.	2.9000	M3	1381.00	4 004.90	
15	Charpente Chêne, assemblée à entailles pour sablières 12/20	0.3000	M3	1839.78	551.93	
16	Fourniture, façon et pose de charpente en chêne pour corniches moulurées en périphérie murs gouttereaux compris toutes sujétions moulures 15/45.	1.2000	M3	2636.88	3 164.26	
17	Quincaillerie (1.0	EN	1076.45	1 076.45	
AILE OUEST (15 072.15 €)						
18	Fourniture, façon et pose de charpente en sapin traité 2e choix séché, raboté, assemblé à tenons et mortaises pour fermes, arêtiers, noues. (poinçons 20/20, entrails 30/30, 25/30, arbals 12/25, jambes, contre-fiches, croix de Saint-André 12/16)	3.8500	M3	1717.82	6 613.61	
19	Fourniture et ppose de charpente en sapin traité 2e choix séché, raboté, assemblée à entailles pour pannes 12/20, chevrons et coyaux 6/8.	2.7500	M3	1381.00	3 797.75	
20	Charpente Chêne, assemblée à entailles pour sablières 12/20	0.3000	M3	1839.78	551.93	
21	Fourniture, façon et pose de charpente en chêne pour corniches moulurées en périphérie murs gouttereaux compris toutes sujétions moulures 15/45.	1.1500	M3	2636.88	3 032.41	
22	Quincaillerie (1.0	EN	1076.45	1 076.45	
TOUR SUD (15 605.78 €)						
23	Fourniture, façon et pose de charpente en sapin traité 2e choix séché, raboté, assemblé à tenons et mortaises pour fermes, arêtiers, noues. (poinçons 20/20, entrails 30/30, 25/30, arbals 12/25, jambes, contre-fiches, croix de Saint-André 12/16)	4.8000	M3	1717.82	8 245.54	
24	Fourniture et ppose de charpente en sapin traité 2e choix séché, raboté, assemblée à entailles pour pannes 12/20, chevrons et coyaux 6/8.	1.7000	M3	1381.00	2 347.70	
25	Fourniture, façon et pose de charpente en chêne pour corniches moulurées en périphérie murs gouttereaux compris toutes sujétions moulures 15/45.	1.5500	M3	2636.88	4 087.16	
26	Quincaillerie (1.0	EN	925.38	925.38	
TERRASSON SUD (1 868.69 €)						
27	Fourniture et ppose de charpente en sapin traité 2e choix séché, raboté, assemblée à entailles pour pannes 12/20, chevrons et coyaux 6/8.	0.3500	M3	1381.00	483.35	
28	Charpente Chêne, assemblée à entailles pour sablières 12/20	0.1500	M3	1839.78	275.97	
29	Fourniture, façon et pose de charpente en chêne pour corniches moulurées en périphérie murs gouttereaux compris toutes sujétions moulures 15/45.	0.3200	M3	2636.88	843.80	
30	Quincaillerie (1.0	EN	265.57	265.57	
COUVERTURES (128 766.53 €)						
CORPS PRINCIPAL (57 647.11 €)						
31	VARIANTE OPTIONNELLE : Ecran de sous toiture type Delta S posé tendu sur chevonnage compris contrelattage 27/50	330.00	M2	9.83	Variante	3 243.90
32	Lattage 18/50 sapin traité pour ardoise posée au pureau de 120mm	330.00	M2	19.18	6 329.40	

N°	Désignation	Qté	Unité	PU	Total	HT
33	Bande d'égout à agrafure en zinc 14	68.00	ML	29.28	1 991.04	
34	Façon de doublis d'égout en ardoises naturelles Espagne SAMACA C55 300/200	68.00	ML	19.69	1 338.92	
35	Couverture ardoises naturelles Espagne SAMACA C55 300/200 écaille ep 4 à 5mm posée aux crochets black inox sur lattage au pureau de 110mm	330.00	M2	105.03	34 659.90	
36	VARIANTE OPTIONNELLE : Couverture ardoises naturelles Espagne SAMACA C55 320/220 posée aux crochets black inox sur lattage au pureau de 120mm	330.00	M2	93.27	Variante	30 779.10
37	VARIANTE OPTIONNELLE : Couverture ardoises naturelles Espagne SAMACA C55 350/250 posée aux crochets black inox sur lattage au pureau de 135mm	330.00	M2	83.52	Variante	27 561.60
38	Chatière Integra pour couverture ardoise	28.00	U	54.52	1 526.56	
39	VARIANTE OPTIONNELLE : Passe corde ou tube en plomb	28.00	U	91.33	Variante	2 557.24
40	Faitage zinc naturel à l'identique comprenant 3 pièces dev 600.	10.20	ML	128.56	1 311.31	
41	Arêtier fermé avec approche et contre approche pour ardoise compris noquet	39.20	ML	129.00	5 056.80	
42	VARIANTE OPTIONNELLE : Crochet de service Dimos en inox à cambrage compris axe	42.00	U	42.14	Variante	1 769.88
43	Tabatière 50/70 pour accès compris raccord ardoise	6.00	U	366.74	2 200.44	
44	Fourniture et pose d'un épi de faite type 4063, hauteur 1.20ml compris coiffe plomb, raccord ardoise et embase.	2.00	U	1616.37	3 232.74	
AILE EST (24 420.36 €)						
45	VARIANTE OPTIONNELLE : Ecran de sous toiture type Delta S posé tendu sur chevonnage compris contre lattage 27/50	115.00	M2	9.83	Variante	1 130.45
46	Lattage 18/50 sapin traité pour ardoise posée au pureau de 120mm	115.00	M2	19.18	2 205.70	
47	Bande d'égout à agrafure en zinc 14	33.00	ML	29.28	966.24	
48	Façon de doublis d'égout en ardoises naturelles Espagne SAMACA C55 300/200	33.00	ML	19.69	649.77	
49	Couverture ardoises naturelles Espagne SAMACA C55 300/200 écaille ep 4 à 5mm posée aux crochets black inox sur lattage au pureau de 110mm	115.00	M2	106.03	12 193.45	
50	VARIANTE OPTIONNELLE : Couverture ardoises naturelles Espagne SAMACA C55 320/220 posée aux crochets black inox sur lattage au pureau de 120mm	115.00	M2	93.27	Variante	10 726.05
51	VARIANTE OPTIONNELLE : Couverture ardoises naturelles Espagne SAMACA C55 350/250 posée aux crochets black inox sur lattage au pureau de 135mm	115.00	M2	83.52	Variante	9 604.80
52	Chatière Integra pour couverture ardoise	10.00	U	54.52	545.20	
53	VARIANTE OPTIONNELLE : Passe corde ou tube en plomb	10.00	U	91.33	Variante	913.30
54	Faitage zinc naturel à l'identique comprenant 3 pièces dev 600.	4.60	ML	128.56	591.38	
55	Arêtier fermé avec approche et contre approche pour ardoise compris noquet	25.60	ML	129.00	3 302.40	
56	VARIANTE OPTIONNELLE : Crochet de service Dimos en inox à cambrage compris axe	20.00	U	42.14	Variante	842.80
57	Tabatière 50/70 pour accès compris raccord ardoise	2.00	U	366.74	733.48	
58	Fourniture et pose d'un épi de faite type 4063, hauteur 1.20ml compris coiffe plomb, raccord ardoise et embase.	2.00	U	1616.37	3 232.74	
AILE OUEST (22 263.93 €)						
59	VARIANTE OPTIONNELLE : Ecran de sous toiture type Delta S posé tendu sur chevonnage compris contre lattage 27/50	100.00	M2	9.83	Variante	983.00
60	Lattage 18/50 sapin traité pour ardoise posée au pureau de 120mm	100.00	M2	19.18	1 918.00	
61	Bande d'égout à agrafure en zinc 14	31.00	ML	29.28	907.68	
62	Façon de doublis d'égout en ardoises naturelles Espagne SAMACA C55 300/200	31.00	ML	19.69	610.39	
63	Couverture ardoises naturelles Espagne SAMACA C55 300/200 écaille ep 4 à 5mm posée aux crochets black inox sur lattage au pureau de 110mm	100.00	M2	106.03	10 603.00	
64	VARIANTE OPTIONNELLE : Couverture ardoises naturelles Espagne SAMACA C55 320/220 posée aux crochets black inox sur lattage au pureau de 120mm	100.00	M2	93.27	Variante	9 327.00
65	VARIANTE OPTIONNELLE : Couverture ardoises naturelles Espagne SAMACA C55 350/250 posée aux crochets black inox sur lattage au pureau de 135mm	100.00	M2	83.52	Variante	8 352.00
66	Chatière Integra pour couverture ardoise	10.00	U	54.52	545.20	
67	VARIANTE OPTIONNELLE : Passe corde ou tube en plomb	10.00	U	91.33	Variante	913.30
68	Faitage zinc naturel à l'identique comprenant 3 pièces dev 600.	4.00	ML	128.56	514.24	
69	Arêtier fermé avec approche et contre approche pour ardoise compris noquet	24.80	ML	129.00	3 199.20	

N°	Désignation	Qté	Unité	PU	Total	HT
70	VARIANTE OPTIONNELLE : Crochet de service Dimos en inox à cambrage compris axe	20.00	U	42.14	Variante	842.80
71	Tabatière 50/70 pour accès compris raccord ardoise	2.00	U	366.74	733.48	
72	Fourniture et pose d'un épi de faite type 4063, hauteur 1.20ml compris coiffe plomb, raccord ardoise et embase.	2.00	U	1616.37	3 232.74	
TOUR SUD (19 513.84 €)						
73	VARIANTE OPTIONNELLE : Ecran de sous toiture type Delta S posé tendu sur chevonnage compris contrelattage 27/50	75.00	M2	9.83	Variante	737.25
74	Lattage 18/50 sapin traité pour ardoise posée au pureau de 120mm	75.00	M2	19.18	1 438.50	
75	Bande d'égout à agrafure en zinc 14	21.60	ML	29.28	632.45	
76	Façon de doublis d'égout en ardoises naturelles Espagne SAMACA C55 300/200	21.60	ML	19.69	425.30	
77	Couverture ardoises naturelles Espagne SAMACA C55 300/200 écaille ep 4 à 5mm posée aux crochets black inox à pointe sur lattage au pureau de 110mm	75.00	M2	106.03	7 952.25	
78	Chatière Integra pour couverture ardoise	6.00	U	54.52	327.12	
79	VARIANTE OPTIONNELLE : Passe corde ou tube en plomb	6.00	U	91.33	Variante	547.98
80	Faitage zinc naturel à l'identique comprenant 3 pièces dev 600.	1.00	ML	128.56	128.56	
81	Arêtier fermé avec approche et contre approche pour ardoise compris noquet	28.00	ML	129.00	3 612.00	
82	VARIANTE OPTIONNELLE : Crochet de service Dimos en inox à cambrage compris axe	16.00	U	42.14	Variante	674.24
83	Tabatière 50/70 pour accès compris raccord ardoise	1.00	U	366.74	366.74	
84	Fourniture et pose de frise décorative en faitage à l'identique (ou approchant).	1.00	ML	505.44	505.44	
85	Fourniture et pose d'épi de faite décoratif en zing à l'identique (ou approchant) de l'existant	2.00	U	2062.74	4 125.48	
TERRASSON SUD (4 921.29 €)						
86	Voligeage en sapin des Vosges traité de 27mm d'ép.	24.00	M2	34.99	839.76	
87	Bande d'égout à agrafure en zinc 14	4.00	ML	29.28	117.12	
88	Couverture à tasseaux zinc 14 prépat. posée en longue feuille < à 3ml non compris support	24.00	M2	103.09	2 474.16	
89	Raccord latéral contre tour carrée en zinc compris solin.	4.50	ML	92.26	415.17	
90	Raccord latéral contre mur tour ronde en zinc compris solin.	6.00	ML	128.68	772.08	
91	Raccord frontal sous coyau de long pan ardoise compris support	5.00	ML	60.60	303.00	
ZINGUERIES (22 156.21 €)						
CORPS PRINCIPAL (12 972.97 €)						
92	Planche d'égout en sapin traité 27/160 support de crochets de gouttière	32.00	ML	8.98	287.36	
93	Gouttière pendante demi-ronde en zinc 14 naturel de 0.33m de développé posée sur crochets Est renforcés	32.00	ML	45.00	1 440.00	
94	Talon de gouttière zinc de 33	4.00	U	16.26	65.04	
95	Majoration pour angle interieur ou extérieur de gouttière	2.00	U	51.51	103.02	
96	Majoration pour joint de dilatation sur gouttière	2.00	U	43.03	86.06	
97	4Naissance zinc de 100	5.00	U	31.76	158.80	
98	Col de cygne zinc de 100	5.00	U	41.71	208.55	
99	Descente EP zinc de 100	60.00	ML	40.90	2 454.00	
100	VARIANTE OPTIONNELLE : Dauphin fonte coudé de 100	5.00	U	127.51	Variante	637.55
101	Noe à besace en zinc 14 naturel de 0.80m de dev.moyen pour raccords entre versants des croupes et des ailes est et ouest compris support bois	22.00	ML	117.68	2 588.96	
102	Raccord des deux angles versant sud contre les deux tours rondes formant noe, relevés contre tours et solins compris support sapin traité.	7.00	ML	182.04	1 274.28	
103	Noe à besace en zinc 14 naturel de 0.80m de dev. moyen en raccord contre tour sud, compris support sapin traité et solins zinc et mortier.	5.50	ML	128.30	705.65	
104	Sujétions pour façon de rejet des eaux à chaque extrémité des noues centrales sur les toits en contrebas.	4.00	U	230.31	921.24	
105	Garniture des grosses cheminées doubles situées en fond des noues à besaces compris besaces avec support bois et toutes sujétions de solin zinc et ciment	2.0	EN	909.47	1 818.94	

N°	Désignation	Qté	Unité	PU	Total	HT
106	Garniture cheminée actuellement dérasée, située à l'extrémité ouest du faîtage compris solin zinc et ciment	1.0	EN	492.03	492.03	
107	Raccord latéral contre mur pour ardoise par noquets zinc compris solin. AILE EST (3 431.27 €)	4.00	ML	92.26	369.04	
108	Planche d'égoût en sapin traité 27/160 support de crochets de gouttière	16.50	ML	8.98	148.17	
109	Gouttière pendante demi-ronde en zinc 14 naturel de 0.33m de développé posée sur crochets Est renforcés	16.50	ML	45.00	742.50	
110	Talon de gouttière zinc de 33	2.00	U	16.26	32.52	
111	Majoration pour angle intérieur ou extérieur de gouttière	1.00	U	51.51	51.51	
112	Majoration pour joint de dilatation sur gouttière	1.00	U	43.03	43.03	
113	4Naissance zinc de 100	2.00	U	31.76	63.52	
114	Col de cygne zinc de 100	2.00	U	41.71	83.42	
115	Descente EP zinc de 100	13.00	ML	40.90	531.70	
116	VARIANTE OPTIONNELLE : Dauphin fonte coudé de 100	1.00	U	127.51	Variante	127.51
117	Raccord des deux angles versant sud contre les deux tours rondes formant noue, relevés contre tours et solins compris support sapin traité.	7.00	ML	182.04	1 274.28	
118	Sujétions pour façon de rejet des eaux à chaque extrémité des noues centrales sur les toits en contrebas. AILE OUEST (3 168.26 €)	2.00	U	230.31	460.62	
119	Planche d'égoût en sapin traité 27/160 support de crochets de gouttière	15.00	ML	8.98	134.70	
120	Gouttière pendante demi-ronde en zinc 14 naturel de 0.33m de développé posée sur crochets Est renforcés	15.00	ML	45.00	675.00	
121	Talon de gouttière zinc de 33	2.00	U	16.26	32.52	
122	Majoration pour angle intérieur ou extérieur de gouttière	1.00	U	51.51	51.51	
123	Majoration pour joint de dilatation sur gouttière	1.00	U	43.03	43.03	
124	4Naissance zinc de 100	2.00	U	31.76	63.52	
125	Col de cygne zinc de 100	2.00	U	41.71	83.42	
126	Descente EP zinc de 100	13.00	ML	40.90	531.70	
127	VARIANTE OPTIONNELLE : Dauphin fonte coudé de 100	1.00	U	127.51	Variante	127.51
128	Raccord des deux angles versant sud contre les deux tours rondes formant noue, relevés contre tours et solins compris support sapin traité.	6.00	ML	182.04	1 092.24	
129	Sujétions pour façon de rejet des eaux à chaque extrémité des noues centrales sur les toits en contrebas. TOUR SUD (1 811.90 €)	2.00	U	230.31	460.62	
130	Planche d'égoût en sapin traité 27/160 support de crochets de gouttière	22.00	ML	8.98	197.56	
131	Gouttière pendante demi-ronde en zinc 14 naturel de 0.33m de développé posée sur crochets Est renforcés	22.00	ML	45.00	990.00	
132	Majoration pour angle intérieur ou extérieur de gouttière	4.00	U	51.51	206.04	
133	Majoration pour joint de dilatation sur gouttière	2.00	U	43.03	86.06	
134	4Naissance zinc de 100	2.00	U	31.76	63.52	
135	Col de cygne zinc de 100	2.00	U	41.71	83.42	
136	Descente EP zinc de 100	3.00	ML	40.90	122.70	
137	Coude zinc de 100 TERRASSON SUD (771.81 €)	2.00	U	31.30	62.60	
138	Planche d'égoût en sapin traité 27/160 support de crochets de gouttière	4.00	ML	8.98	35.92	
139	Gouttière pendante demi-ronde en zinc 14 naturel de 0.33m de développé posée sur crochets Est renforcés	4.00	ML	45.00	180.00	
140	Talon de gouttière zinc de 33	2.00	U	16.26	32.52	
141	4Naissance zinc de 100	1.00	U	31.76	31.76	
142	Col de cygne zinc de 100	1.00	U	41.71	41.71	
143	Descente EP zinc de 100	11.00	ML	40.90	449.90	
144	VARIANTE OPTIONNELLE : Dauphin fonte coudé de 100	1.00	U	127.51	Variante	127.51

N°	Désignation	Qté	Unité	PU	Total	HT
	CHATEAU DE MOREY ARDOISE 30/20				294 714.89	
	RESTAURATION DES TOITURES				294 714.89	
	ECHAFAUDAGES	26	288.01			
	PREPARATION	19	518.78			
	ARASES PERIPHERIQUES	9	381.01			
	CHEMINEE CENTRALE	5	512.01			
	REVISION CHEMINEES EXISTANTES	1	666.10			
	MODIFICATION EXISTANT	1	842.06			
	BACHAGE PROTECTIONS		759.91			
	EVACUATION GRAVATS		357.69			
	CHARPENTE	97	985.36			
	CORPS PRINCIPAL	49	340.46			
	AILE EST	16	098.28			
	AILE OUEST	15	072.15			
	TOUR SUD	15	605.78			
	TERRASSON SUD	1	868.69			
	COUVERTURES	128	766.53			
	CORPS PRINCIPAL	57	647.11			
	AILE EST	24	420.36			
	AILE OUEST	22	263.93			
	TOUR SUD	19	513.84			
	TERRASSON SUD	4	921.29			
	ZINGUERIES	22	156.21			
	CORPS PRINCIPAL	12	972.97			
	AILE EST	3	431.27			
	AILE OUEST	3	168.26			
	TOUR SUD	1	811.90			
	TERRASSON SUD		771.81			

Montant HT	TVA 10.0%	TTC - €
294 714.89	29 471.49	324 186.38 €

Valeur : Fin mai 2018